

Småland  
TORSÅS  
KARTA

HITTA RÄTT I TORSÅS KOMMUN 2019



Näringsliv • Handel • Service

Välkommen till Söderåkra

**MÖRE KÖPCENTER**

MINIGALLERIA MED SMIDIG PARKERING FÖR BILAR & HUSVAGNAR

MÖRE Pizzeria  
HEMTEMA  
ICAMöre  
Röda Nejlilan  
Din Salong

E22:an/Avfart Söderåkra. Ekesvägen 16 Söderåkra.

Blomlöfs Rökteri  
Korsås Fajans  
Rökt och färsk fisk • Butik & Restaurang  
Öppet: alla dagar 8-21

APOTEK  
Norra Tångvägen 3, Torsås  
Tel: 0771-612 612, 0480-760 760

Djurens Värld  
Allfargatan 12, Torsås • Tel 0486-41395

VÅGEN  
KORRESPONDENSGYMNASIET  
Nätbaserade gymnasiestudier på distans.

SVENSK FASTIGHETS FÖRMEDLING  
Torsås Bostads AB  
Tel 0486-332 64

Besök • Aktiviteter

Välkommen till oss!  
BIO • LIVE PÅ BIO • TEATER • LOKALER ATT HYRA

Torsås Folkets Hus  
Ring gärna till oss om du vill fråga om film, hyra lokal el. dyl.

Torsås Folkbibliotek  
Öppet: mån 10-19 • tis 11-17 • ons 10-19 • tors 10-19 • fre 10-17 • lör 10-13  
(1 jun-31 aug mån-tor 10-18, fre 10-17)

Äta • Bo

DALSKÄRS SJÖKROG  
Tobbe & Fred  
GARPENS FYRPLATS  
Utsikten  
Solbackens

kristianopel resort  
CAMPING • STUGOR  
GÄSTHAMN • CAFÉ  
RESTAURANG PÅLSGÅRDEN  
HAVSBAD • HAMNKROGEN

Dalskärs  
CAMPING STUGOR GÄSTHAMN  
HAVSBAD POOLER SJÖKROG  
MINIGOLF GLASS CAFÉ  
SERVICEBUTIK

# Gaturegister

<b>TORSÅS</b>	C8, D9	Örreg	F5	Gumnebov	I8	Ekessv	M1-2, N2
Allång	E7, F7	Oxåhallsv	A9	Gårdsav	J8	Forsav	L4, M3
Ång	B10	Parkg	A9-10, N11	Hanning	N9-10, N11	Fogdev	L3
Åpelg	E6-7	Poppelg	F7	Jungmansg	LM9	Fögelv	L3
Äppelrumsg	D8-9	Postg	D9	Kaplensg	L9, M9	Gustav Byggs v	MN4
Åksg	E8	Romsåg	F11	Kasimöng	L9	Gamla Prästgårdsv	LM3
Badhug	C9, D9	Rudhög	C11	Konstorsg	LM6	Hultsv	N3
Baldersgr	F6	Ripg	E6	Kronaväsg	J9	Kollingev	O5
Bank	F6	Rönnig	E8	Kungsv	J6-7, J8-9	Krokusv	M2
Bankg	D8-9	Salviag	A10	Kyrkog	J9, K8	Krykv	O3
Bankgrävsv	G9-10	Sålg	D11	Lilleshög	MN10	Kärleksv	N3
Bitv	E11	Sparag	G5-6	Ludensbog	J4-5	Lilv	N3
Björkv	B9	Spång	EF10	Långg	N9	Lindv	N2
Björsebov	A9	Strandg	C9-10	Lövängsv	I8	Lupinv	M2
Blekingsg	D11	Sture Petterssons v	E8-9	Malmg	M11	Lövsv	M3
Bokstämng	E8-9	Swalg	B10	Matrosag	L9	Malörstv	L4
Bofinksg	F5	Swang	B10	Murareg	I7	Motellv	O2
Bokg	F6	Syrävsv	E10	Möblareg	I7	Motellv	O2
Byg	F6	Sägverksv	D10-11	Möblingag	J8	Oxelv	N4
Bygdögårdsv	A8-10	Södra Brögårdsv	E10-11	Fräng	M11	Pilv	N4
Curryg	A10	Södra Brögårdsv	A10-11	Ragnabosandg	J5	Pionv	M2
Dackeg	E6-7	Torgg	D7	Ragnabov	JK4	Prästgårdsv	L4, N4
Dalg	D8	Torsg	D10	Ragnabov	M7	Pärysv	K3
Dung	F5	Torsgr	F5	Rapslagarev	J8	Renfanev	L4
Elkebäcksv	C9	Torkhemsmargatag	E9	Räpvg	J8	Röllekv	L4
Ektg	B10	Trasv	B10	Salkörsv	N7	Smörblommeg	K4-5
Elladlag	D7-8, D8-9	Trögårdsv	E7	Segelsömmarv	M6	Solv	N3
Falkg	B10	Trvärg	EF8	Siggatorp	I6-7	Solgr	N3
Finkg	B9-10	Valvids väg	B10-11	Silg	J8	Spårsv	M2-3
Glabruskig	E10	Valnötsg	F7	Skopparv	M9	Stationsv	M2
Granv	B9	Verkladsg	EF11	Skogsv	I7	Stinsv	M2
Grönag	E9	Villag	B9	Skonerlv	K7-8	Stommag	O2
Gullängsv	G10-H9	Västerg	F6	Skullerövsv	K18	Tallv	N2-3
Gummlökrokv	F-G5	Västra industrig	D12	Smedgr	L8	Tidärv	O3
Hagsg	DE11	Ångkvarnsv	C10-11	Smäländsv	J8	Törnlyckev	M1
Häsg	F-G5	Ångsv	D8	Sollhemsv	K8	Vallmov	N4
Idrottsg	A-B9	Ångsv	D8	Spinnoreg	J9	Villöv	N3
Industrig	E10, E11	Österbrög E9, F10, G10	B10	Sigen	I9	Violv	M3
Ingensväsg	C9-D10	Ångsv	D8	Slög	J7, L8, MN9	Vilspäp	M1
Kalmarv	E6, D8	Ångsv	D8	Slög	J7, L8, MN9	Vörv	M2
Karlv	D8	Ångsv	D8	Slög	J7, L8, MN9	Övraböv	K4
Karlskronav	A11, B9-10	Ångsv	D8	Slög	J7, L8, MN9	Övraböv	K4
Kastörng	F7	Ångsv	D8	Slög	J7, L8, MN9	Övraböv	K4
Klöväng	E10	Ångsv	D8	Slög	J7, L8, MN9	Övraböv	K4
Korsv	F6	Ångsv	D8	Slög	J7, L8, MN9	Övraböv	K4
Lakesgr	F6	Ångsv	D8	Slög	J7, L8, MN9	Övraböv	K4
Lunag	D7-8	Ångsv	D8	Slög	J7, L8, MN9	Övraböv	K4
Lätsg	F6	Ångsv	D8	Slög	J7, L8, MN9	Övraböv	K4
Lång	F7	Ångsv	D8	Slög	J7, L8, MN9	Övraböv	K4
Mäsg	E10	Ångsv	D8	Slög	J7, L8, MN9	Övraböv	K4
Möreg	B10	Ångsv	D8	Slög	J7, L8, MN9	Övraböv	K4
Norra Brögårdsv	D9	Ångsv	D8	Slög	J7, L8, MN9	Övraböv	K4
Norra Tängsv	E10-11	Ångsv	D8	Slög	J7, L8, MN9	Övraböv	K4
Norra Äg	E9	Ångsv	D8	Slög	J7, L8, MN9	Övraböv	K4
Norrög	D-E7	Ångsv	D8	Slög	J7, L8, MN9	Övraböv	K4
Nygv	D9	Ångsv	D8	Slög	J7, L8, MN9	Övraböv	K4

## Allemansrätten

Den underbara svenska naturen står öppen för oss alla – att njuta av dofter, fågelsång, blommande ängar och skogens tysta ro. Vi får inte skada växter och djur och inte heller förstöra andras egendom. Var varsam mot naturen och visa hänsyn mot människor och djur.

**Inte störa – inte förstöra**

## The right of public access

The right of public access allows you to enjoy the Swedish countryside – the fragrances, the birdsong, the flowering meadows and the silence of the forest. But you must show consideration towards other people, animals, plants and wildlife. As rule of thumb:

**You must not disturb and not destroy.**

## Das allgemeine Nutzungsrecht

Die schwedische Natur steht uns allen zur Verfügung. Sie müssen sich ihr gegenüber jedoch angemessen verhalten und Rücksicht auf andere Menschen und auf Tiere nehmen. Die Hauptregel lautet:

**Nicht stören – Nicht zerstören**



## Med kärlek från hav till skog

Här finns ängarna, doften, musiken, skogs promenaderna, campingplatserna, maten, fisket, sjöarna, kulturlandskapet och närheten till stadernas puls. Vi erbjuder semester på riktigt med det som är viktigt för dig. [torsas.se/turism](http://torsas.se/turism)



# TORSÅS KOMMUN

Torsås är en liten kommun vid kanten av Östersjön. Här finns allt som behövs för det dagliga livet. Företrar du naturupplevelser kan vi garantera att du inte blir besviken. Vid kusten finns ett rikt fågelliv och de vida vyerna. Inlandet präglas av rofyllda, smäländska skogar och idylliska hagmarker omgivna av stenmurar och gårdsgårdar. Här finns både cykel- och vandringleder för uppåtrucksfärderna.

Slöjdriket kallas de inre delarna av kommunen, framför allt Gullabotrakten. Trä- och textilslöjden i området bygger på en mycket gammal tradition och har sitt ursprung i behovet av exträtkonster för befolkningen i dessa bygdar under 1700- och 1800-talet. Torsåstuppen har blivit en symbol för Slöjdriket.

I Torsås kommun kan du även njuta av bad- och båtliv. Garpens fyr är en särskilt spännande plats att besöka. Att bo i fyrvaktarbostaden på denna ö mitt i Kalmar sund ger dig en unik natur- och kulturhistorisk upplevelse.

Naturservaret Örarevet är en rullstensås som skjuter ut i havet. På ön Svartö finns en koloni av mellanskarven och dessutom bör du hålla ögonen öppna efter slår.

Torsås har också en mängd historiska minnesmärken. Här finns grottan som Nils Dacke bodde i när han gömde sig undan danskarna i mitten av 1500-talet och det var i Bröms som freden mellan Danmark och Sverige slöts 1645.



# THE MUNICIPALITY OF TORSÅS

We are a small municipality next to the Baltic Sea. Here you will find everything you feel is necessary for a fantastic holiday and a good daily life. If you prefer beautiful natural scenery we can guarantee you will not be disappointed. At the coast line you will find a rich birdlife and broad views. The inland characterizes with peaceful, serene woods signed "Småland" and idyllic enclosed fields, surrounded by stone walls and fences. Here you can find both nice biking and hiking tours which makes it easy to explore the countryside.

The inner part of the municipal is called "Slöjdriket" or "The Kingdom of Handicraft", especially the Gullabo neighbourhood. The woodwork and the textile handicraft are based on an old tradition and origins in the need of an extra and sometimes only, income for the locals during the 18th and 19th Centuries.

The "Torsås-Tupp" or Torsås Rooster (a carved wooden cockrel) has become a symbol for this whole area.

In the municipal of Torsås you can also enjoy splendid bathing and a rich boat life and by boat the lighthouse of Garpens is a unique and exiting place to visit.

The Örarevet nature reserve is heaving boulder ridge, which goes right into the sea. On the island "Svartö" there is a colony of cormorant and you might even lay eyes on a seal!

Torsås has a lot of historical memories. In Torsås we have the cave in which Nils Dacke lived when he hid from the Danes in the 14th century. In Bröms, the peace between Sweden and Denmark was declared in 1645.



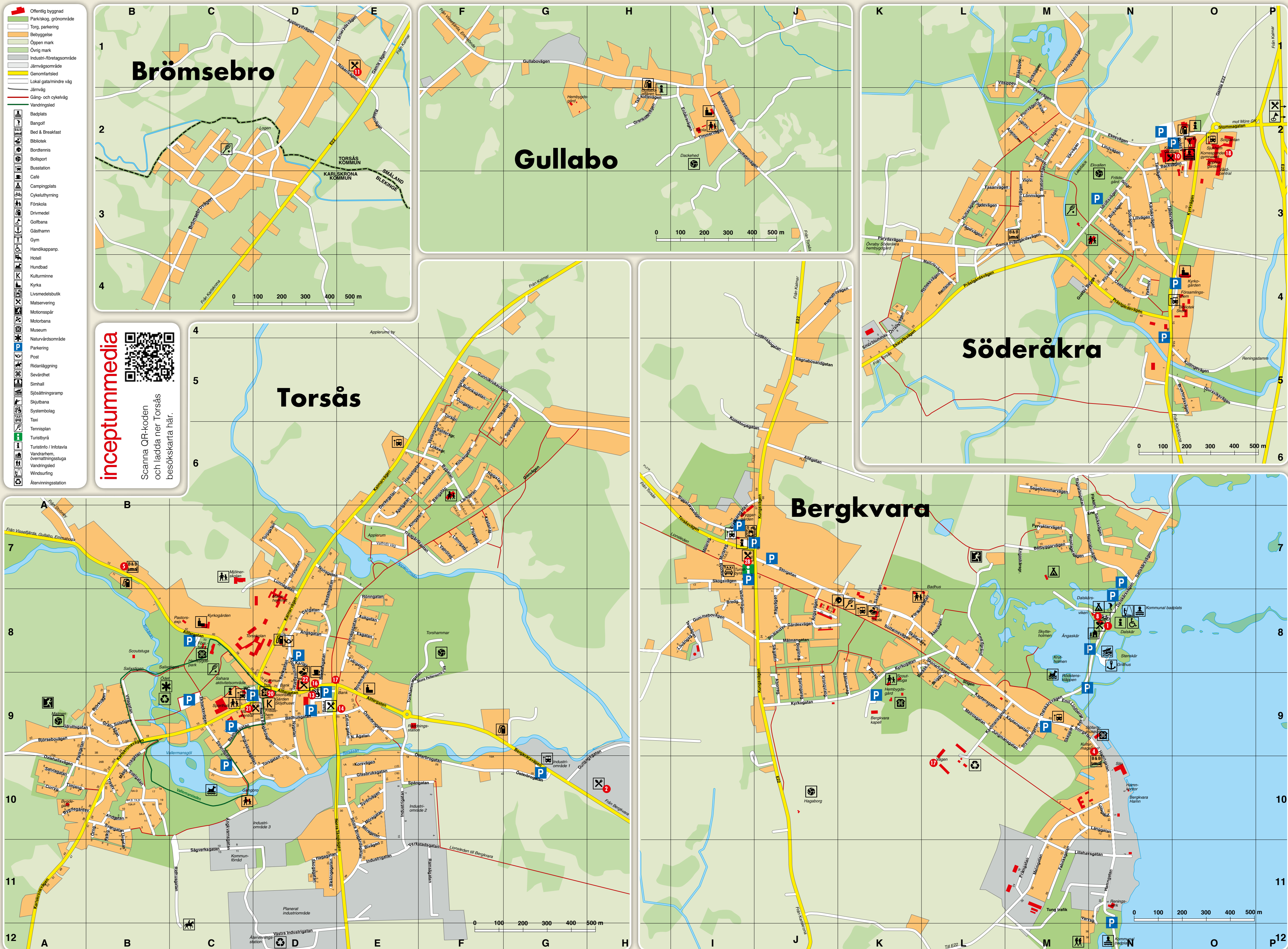
# DIE GEMEINDE TORSÅS

Die kleine Gemeinde Torsås liegt direkt an der Ostküste und bietet Ihnen alles was sie zum täglichen Leben brauchen. Suchen sie unergessliche Naturerlebnisse versprechen wir Ihnen sie nicht zu enttäuschen! An der Küste gibt es viele Vogelarten, dies ist bei Ihren Streifzügen in der Natur beobachten können oder erleben sie unser Fahrrad- und Wanderwege. Die zentralen Orte der Gemeinde wurden auch das "Das Reich des Handwerks" genannt, das Holz- und Textilhandwerk unserer Gegend baut sich auf eine sehr alte Tradition auf, die aus dem 18 und 19 Jahrhundert stammt, als die Bevölkerung auf zusätzliche Einkünfte angewiesen war. Der geschnitzte Torsås-Fahn ist das Symbol der Gemeinde geworden.

In der Umgebung gibt es ein See. Der Iglåsjön, und auch das Meer liegt nicht fern und bietet Ihnen schöne Bade und Wassersport Möglichkeiten an, auch ein Besuch auf unserer Leuchtturmsinsel

"Garpens Fyr" (Garpens Leuchtfeuer) bietet sich an. Die Insel befindet sich mitten im Kalmarsund und bietet Ihnen nicht nur Übernachtungsmöglichkeiten an sondern auch einzigartige Natur- und Kulturerlebnisse. Das Naturservat Örarevet ist eine Landzunge die sich weit bis ins Meer hinein ragt, auf der nahegelegene Insel "Svartö" (schwarze Insel) gibt es auch eine Kormorankolonie zu beobachten, auf der vorgelagerten Inseln sind auch Seeröben zu sehen.

Torsås hat auch eine Menge geschichtlicher Denkmäler zu bieten. In Torsås finden sie auch die Grotte des "Nils Dacke", der heute durch seine Taten berühmt, aber der damals bestraft und umgebracht wurde. Die Gedenkstätte "Der Frieden zu Bröms" über den Krieg Schweden-Dänemark können sie sich in Brömssebo ansehen.



**inceptummedia**

Scanna QR-koden och ladda ner Torsås besökskartan här.